



WOHNMARKTANALYSE.COM[®]

WOHNMARKTANALYSE

MUSTER-PDF

WOHNUNG (KAUF / VERKAUF)
Zeil 3-9, 60313 Frankfurt am Main

Diese MUSTER-PDF beruht auf unspezifischen Daten und dient Ihnen
ausschließlich zu Ansichtszwecken.

STAND: MAI 2015



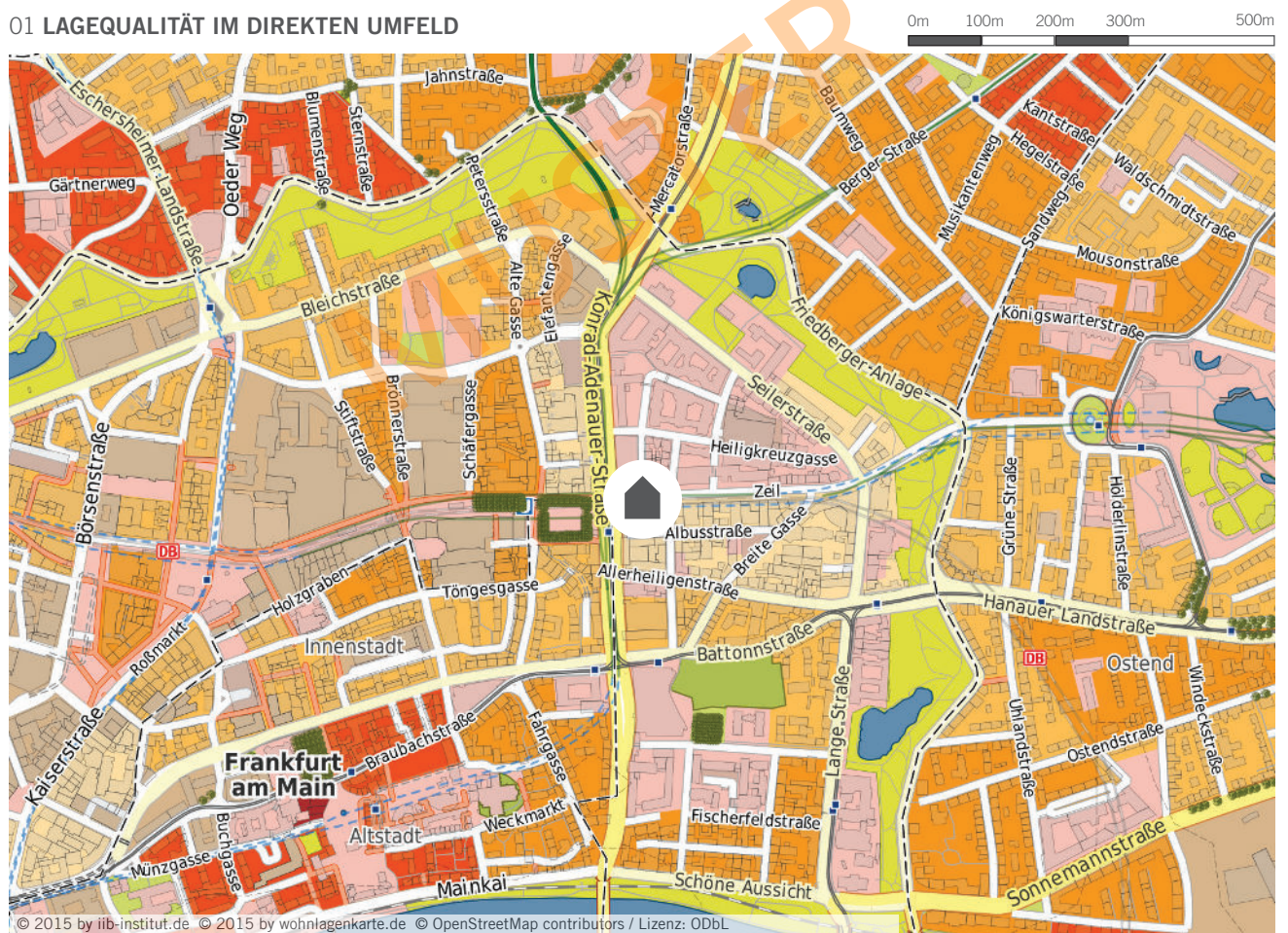
Woher kommen die Daten?

Im folgenden finden Sie eine tagesgenaue Analyse des direkten Umfelds der von Ihnen angegebenen Immobilie. Die gesamten Datenaufstellungen und Prognosen ergeben sich auf der Basis aller der in gängigen Immobilienportalen veröffentlichten Angebote der letzten 24 Monate bis heute.

Mit Hilfe dieses Marktmonitorings in Verbindung mit einem mathematisch berechnetem Verkaufspreis ergeben sich die Werte in der Analyse.

Wohnmarktanalyse

01 LAGEQUALITÄT IM DIREKTEN UMFELD



einfache Wohnlage

mittlere Wohnlage

gute Wohnlage

sehr gute Wohnlage

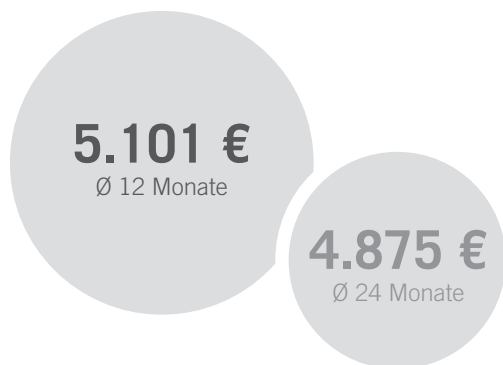
Top Wohnlage





Kurzanalyse

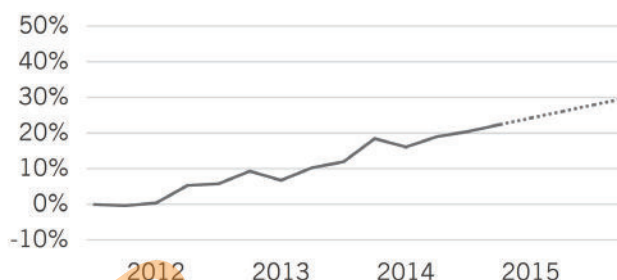
02 ANGEBOTSPREIS /M² IN DER NACHBARSCHAFT



Der Angebotspreis in der Nachbarschaft liegt aktuell bei durchschnittlich 5.101 €. In den letzten 12 Monaten ist er durchschnittlich um 4,6% gestiegen.

03 PREISTREND IN FRANKFURT AM MAIN (GESAMT)

+2,9%



Für den Wohnungswiederverkauf ist ein Aufwärtstrend von 2,9% bezogen auf das Vorjahr (Gesamtjahr vom 1.1. - 31.12.) zu erwarten.

04 ANGEBOTSDAUER IM Ø DER LETZTEN 12 MONATE



7,5 Wochen

Aus allen Angeboten der gängigen Immobilienportale ergibt sich in den letzten 12 Monaten eine durchschnittliche Angebotsverweildauer von 7,5 Wochen (tendenziell fallend) .

05 VERKAUFSPREIS /M² (NORMALQUALITÄT)

4.740 €

mathematisch auf „Normalqualität“ standardisierter Verkaufspreis (Marktwert).

06 VERKAUFSPREIS /M² (QUALITÄT: EINFACH - LUXUS)

Differenziert nach Objektmerkmalen:

Nachbarschaft, Standort, Baujahr, Objekttyp, Objektgröße, Ausstattung und Zustand





Übersicht Vergleichsangebote

07 AUSGEWÄHLTE ANGBOTE

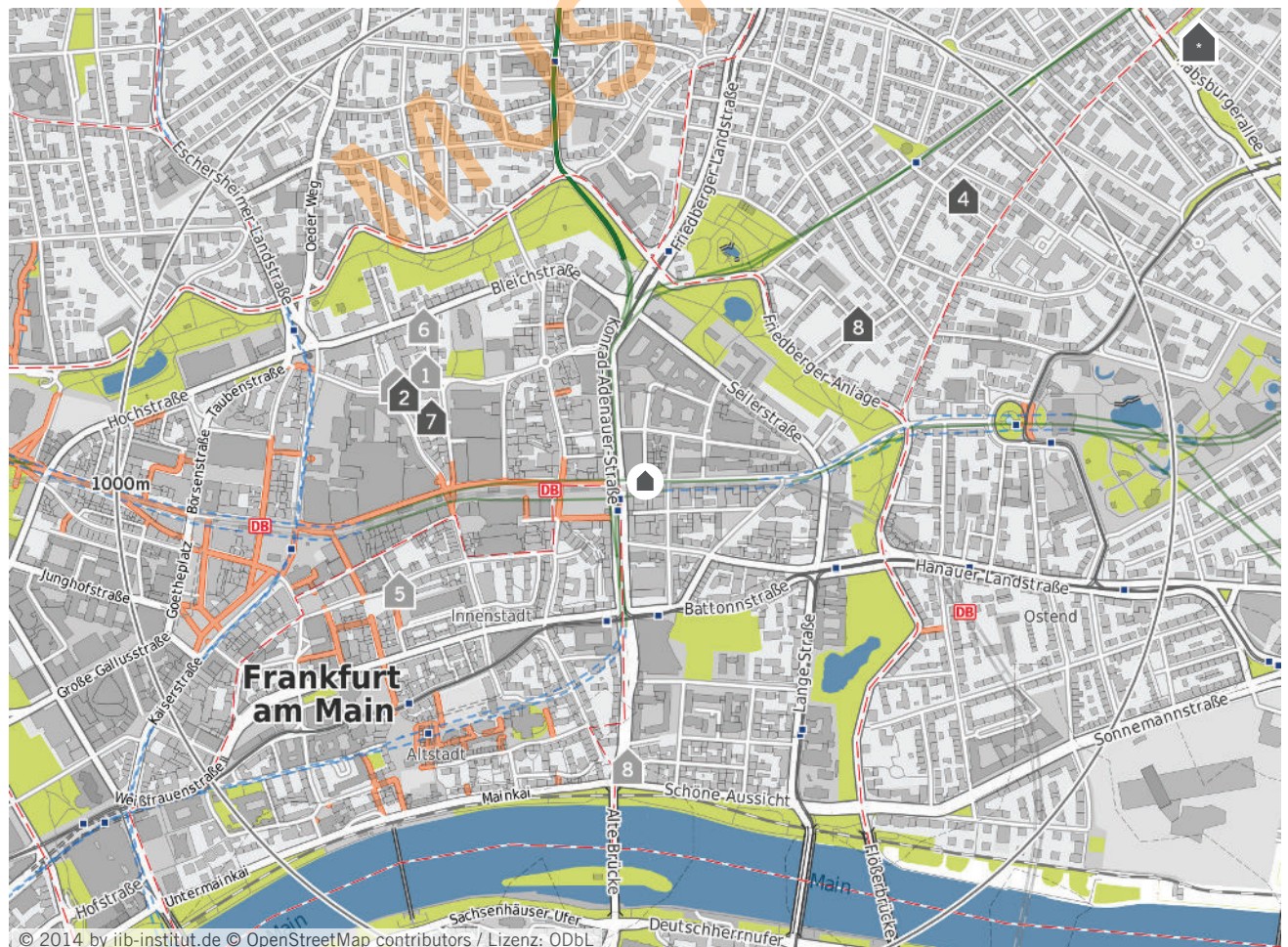
Vergleichsangebote sortiert nach max. Übereinstimmung der Objektmerkmale (sh. dazu auch die Detailansichten auf den Folgeseiten).

	Treffer	Wohnfläche	Angebotspreis /m ²
1	★★★★★	131 m ²	5.305 €
2*	★★★	136 m ²	4.301 €
3*	★★★	183 m ²	6.000 €
4*	★★★	90 m ²	5.333 €
5*	★★★	71 m ²	5.423 €
6*	★★★	52 m ²	4.423 €
7*	★★★	142 m ²	5.599 €
8	★★★	186 m ²	4.414 €

Vergleichsangebote sortiert nach Objektnähe (sh. dazu auch die Detailansichten auf den Folgeseiten).

	Treffer	Wohnfläche	Angebotspreis /m ²
1	★★	99 m ²	5.657 €
2	★★	99 m ²	4.838 €
3	★★	99 m ²	5.242 €
4	★★	65 m ²	5.462 €
5	★★	104 m ²	4.125 €
6	★	49 m ²	5.510 €
7	★	48 m ²	5.625 €
8	★★	218 m ²	4.950 €

Die zu berücksichtigenden Objektmerkmale kommen aus der iib-Datenbank und den Eingaben des Auftraggebers.





Detailansicht Vergleichsangebote

08 **BESTE VERGLEICHSANGEBOTE** sortiert nach max. Übereinstimmung der Objektmerkmale.

1

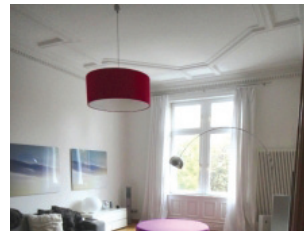


60316 Frankfurt (Nordend-Ost)
Bornheimer Landstrasse 58

- Kaufpreis: **695.000 €**
- Kaufpreis pro m²: 5.305 €
- Energieverbrauch: ---
- Wohnfläche: 131 m²
- ★ Objekttyp: Etagenwohnung
- ★ Zimmer: 4,0
- ★ Baujahr: 1890
- Objektzustand: renovierungsbedürftig
- Ausstattungsqualität: Luxus
- Heizungsart: Gas Heizung
- Angebotsdauer: 14 Wochen
- ★ Letztes Angebot: April 2015
- ★ Entfernung: 0,98 km
- ★ Wohnlage: Gute Wohnlage

Quelle: <http://www.immobilienscout24.de/expose/76105332>

3

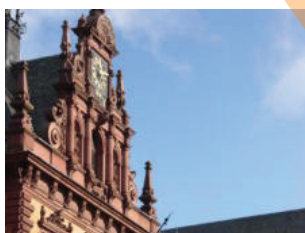


60322 Frankfurt (Innenstadt)

- Kaufpreis: **1.095.000 €**
- Kaufpreis pro m²: 6.000 €
- Energieverbrauch: ---
- Wohnfläche: 183 m²
- ★ Objekttyp: Etagenwohnung
- ★ Zimmer: 5,0
- ★ Baujahr: 1900
- Objektzustand: neuwertig
- Ausstattungsqualität: Luxus
- Heizungsart: Zentralheizung
- Angebotsdauer: 3 Wochen
- ★ Letztes Angebot: November 2014
- ★ Entfernung: Stadtteil
- ★ Wohnlage: ---

Quelle: <http://www.immobilienscout24.de/expose/77543301>

2

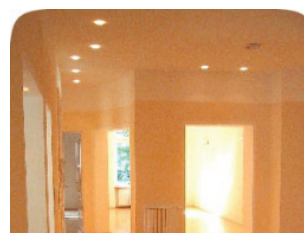


60313 Frankfurt (Innenstadt)

- Kaufpreis: **585.000 €**
- Kaufpreis pro m²: 4.301 €
- Energieverbrauch: ---
- Wohnfläche: 136 m²
- ★ Objekttyp: Etagenwohnung
- ★ Zimmer: 4,0
- ★ Baujahr: 1906
- Objektzustand: neuwertig
- Ausstattungsqualität: Gehoben
- Heizungsart: Etagenheizung
- Angebotsdauer: 2 Wochen
- ★ Letztes Angebot: November 2014
- ★ Entfernung: Stadtteil
- ★ Wohnlage: ---

Quelle: <http://www.immobilienscout24.de/expose/77986318>

4



60316 Frankfurt

- Kaufpreis: **480.000 €**
- Kaufpreis pro m²: 5.333 €
- Energieverbrauch: ---
- Wohnfläche: 90 m²
- ★ Objekttyp: Etagenwohnung
- ★ Zimmer: 3,5
- ★ Baujahr: 1900
- Objektzustand: saniert
- Ausstattungsqualität: ---
- Heizungsart: Zentralheizung
- Angebotsdauer: 9 Wochen
- ★ Letztes Angebot: März 2015
- ★ Entfernung: Ort
- ★ Wohnlage: ---

Quelle: <http://www.immonet.de/angebot/24858721>



Detailansicht Vergleichsangebote

08 **BESTE VERGLEICHSANGEBOTE** sortiert nach max. Übereinstimmung der Objektmerkmale.

5

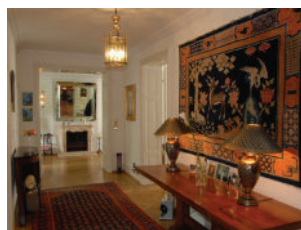


60487 Frankfurt (Bockenheim)

Kaufpreis:	385.000 €
Kaufpreis pro m ² :	5.423 €
Energieverbrauch:	---
Wohnfläche:	71 m ²
★ Objekttyp:	Etagenwohnung
Zimmer:	2,0
★ Baujahr:	1900
Objektzustand:	
Ausstattungsqualität:	Normal
Heizungsart:	
Angebotsdauer:	7 Wochen
★ Letztes Angebot:	Mai 2015
Entfernung:	Ort
Wohnlage:	---

Quelle: <http://www.immobilienscout24.de/expose/80861491>

7



60313 Frankfurt

Kaufpreis:	795.000 €
Kaufpreis pro m ² :	5.599 €
Energieverbrauch:	---
Wohnfläche:	142 m ²
★ Objekttyp:	Etagenwohnung
Zimmer:	4,0
★ Baujahr:	1920
Objektzustand:	saniert
Ausstattungsqualität:	Gehoben
Heizungsart:	Etagenheizung
Angebotsdauer:	2 Wochen
Letztes Angebot:	April 2014
★ Entfernung:	Plz
Wohnlage:	Gute Wohnlage

Quelle: <http://www.immobilienscout24.de/expose/74070977>

6

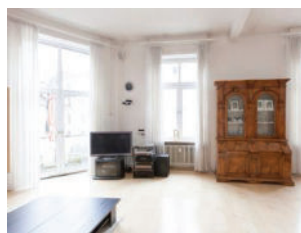


60487 Frankfurt (Bockenheim)

Kaufpreis:	230.000 €
Kaufpreis pro m ² :	4.423 €
Energieverbrauch:	---
Wohnfläche:	52 m ²
★ Objekttyp:	Etagenwohnung
Zimmer:	2,0
★ Baujahr:	1918
Objektzustand:	gepflegt
Ausstattungsqualität:	Normal
Heizungsart:	Elektro Heizung
Angebotsdauer:	5 Wochen
★ Letztes Angebot:	Mai 2015
Entfernung:	Ort
Wohnlage:	---

Quelle: <http://www.immobilienscout24.de/expose/81191017>

8



60316 Frankfurt (Nordend-Ost)
Palmstrasse 13

Kaufpreis:	821.500 €
Kaufpreis pro m ² :	4.414 €
Energieverbrauch:	147,00 kWh/(m ² *a)
Wohnfläche:	186 m ²
Objekttyp:	Sonstige
Zimmer:	6,0
★ Baujahr:	1910
Objektzustand:	
Ausstattungsqualität:	
Heizungsart:	Zentralheizung
Angebotsdauer:	2 Wochen
★ Letztes Angebot:	März 2015
★ Entfernung:	0,50 km
Wohnlage:	Gute Wohnlage

Quelle: <http://www.immowelt.de/immobilien/immobdetail.aspx?id=25FVV4F>



Detailansicht Vergleichsangebote

09 BESTE VERGLEICHSANGEBOTE sortiert nach Objektnähe

1



60313 Frankfurt (Innenstadt)
Brünnerstrasse 21

Kaufpreis: **560.000 €**
Kaufpreis pro m²: 5.657 €
Energieverbrauch: 87,40 kWh/(m²*a)
Wohnfläche: 99 m²
★ Objekttyp: Etagenwohnung
Zimmer: 3,0
Baujahr: 2001
Objektzustand: neuwertig
Ausstattungsqualität: Gehoben
Heizungsart: Fussbodenheizung
Angebotsdauer: 13 Wochen
Letztes Angebot: Februar 2015
★ Entfernung: 0,47 km
Wohnlage: ---

Quelle: <http://www.immobilienscout24.de/expose/77735620>

3



60313 Frankfurt (Innenstadt)
Brünnerstrasse 21

Kaufpreis: **519.000 €**
Kaufpreis pro m²: 5.242 €
Energieverbrauch: 87,40 kWh/(m²*a)
Wohnfläche: 99 m²
★ Objekttyp: Etagenwohnung
Zimmer: 3,0
Baujahr: 2001
Objektzustand: neuwertig
Ausstattungsqualität: Gehoben
Heizungsart: Fussbodenheizung
Angebotsdauer: 1 Woche
Letztes Angebot: November 2014
★ Entfernung: 0,47 km
Wohnlage: Mittlere Wohnlage

Quelle: <http://www.immobilienscout24.de/expose/77735620>

2

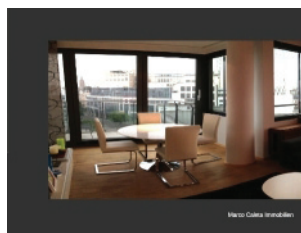


60313 Frankfurt (Innenstadt)
Brünnerstrasse 21

Kaufpreis: **479.000 €**
Kaufpreis pro m²: 4.838 €
Energieverbrauch: 87,40 kWh/(m²*a)
Wohnfläche: 99 m²
★ Objekttyp: Etagenwohnung
Zimmer: 3,0
Baujahr: 2001
Objektzustand: neuwertig
Ausstattungsqualität: Gehoben
Heizungsart: Fussbodenheizung
Angebotsdauer: 1 Woche
Letztes Angebot: Dezember 2014
★ Entfernung: 0,47 km
Wohnlage: Mittlere Wohnlage

Quelle: <http://www.immobilienscout24.de/expose/77735620>

4



60313 Frankfurt (Innenstadt)
Stephanstrasse 18

Kaufpreis: **355.000 €**
Kaufpreis pro m²: 5.462 €
Energieverbrauch: ---
Wohnfläche: 65 m²
★ Objekttyp: Etagenwohnung
Zimmer: 2,0
Baujahr: 2001
Objektzustand: renoviert
Ausstattungsqualität: Luxus
Heizungsart: Zentralheizung
Angebotsdauer: 7 Wochen
Letztes Angebot: November 2014
★ Entfernung: 0,51 km
Wohnlage: ---

Quelle: <http://www.immobilienscout24.de/expose/72997184>



Detailansicht Vergleichsangebote

09 BESTE VERGLEICHSANGEBOTE sortiert nach Objektnähe

5



60311 Frankfurt (Altstadt)
Töngesgasse 39

Kaufpreis: **429.000 €**
Kaufpreis pro m²: 4.125 €
Energieverbrauch: 106,30 kWh/(m²*a)
Wohnfläche: 104 m²
★ Objekttyp: Etagenwohnung
Zimmer: 4,0
Baujahr: 1970
Objektzustand: saniert
Ausstattungsqualität: Gehoben
Heizungsart: Gas Heizung
Angebotsdauer: 9 Wochen
Letztes Angebot: Oktober 2014
★ Entfernung: 0,51 km
Wohnlage: Mittlere Wohnlage

Quelle: <http://www.immobilienscout24.de/expose/76782063>

7



60318 Frankfurt (Innenstadt)
Brönnnerstrasse 23

Kaufpreis: **270.000 €**
Kaufpreis pro m²: 5.625 €
Energieverbrauch: ---
Wohnfläche: 48 m²
Objekttyp: Penthouse
Zimmer: 1,0
Baujahr: 2002
Objektzustand: renoviert
Ausstattungsqualität: Luxus
Heizungsart: Zentralheizung
Angebotsdauer: 1 Woche
Letztes Angebot: Mai 2014
★ Entfernung: 0,51 km
Wohnlage: ---

Quelle: <http://www.immobilienscout24.de/expose/74894093>

6



60318 Frankfurt (Innenstadt)
Brönnnerstrasse 23

Kaufpreis: **270.000 €**
Kaufpreis pro m²: 5.510 €
Energieverbrauch: 175,00 kWh/(m²*a)
Wohnfläche: 49 m²
Objekttyp: Penthouse
Zimmer: 1,0
Baujahr: 2002
Objektzustand: neuwertig
Ausstattungsqualität: Luxus
Heizungsart: Zentralheizung
Angebotsdauer: 11 Wochen
Letztes Angebot: Oktober 2014
★ Entfernung: 0,51 km
Wohnlage: ---

Quelle: <http://www.immobilienscout24.de/expose/74894093>

8



60311 Frankfurt (Innenstadt)
Kurt-Schumacher-Str. 2

Kaufpreis: **1.079.000 €**
Kaufpreis pro m²: 4.950 €
Energieverbrauch: ---
Wohnfläche: 218 m²
★ Objekttyp: Etagenwohnung
Zimmer: 5,0
Baujahr: 2005
Objektzustand: ---
Ausstattungsqualität: ---
Heizungsart: ---
Angebotsdauer: 57 Wochen
Letztes Angebot: Dezember 2013
★ Entfernung: 0,54 km
Wohnlage: ---

Quelle: <http://www.kalaydo.de/32299319>

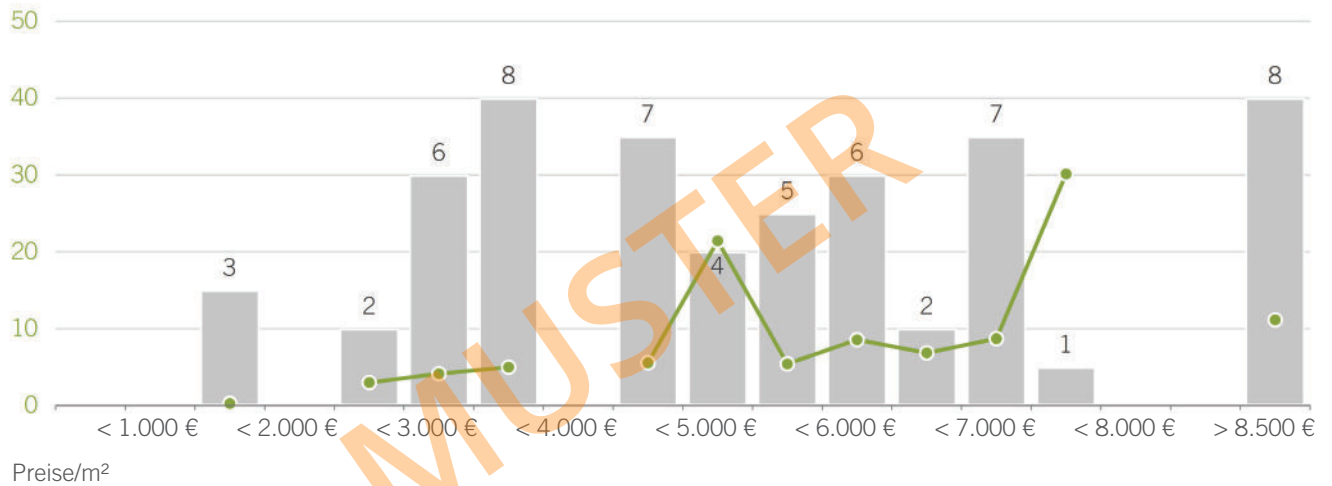


Detaillierte Analyse

10 ANGEBOTSVERWEILDAUER IM MARKTUMFELD (GESAMT)

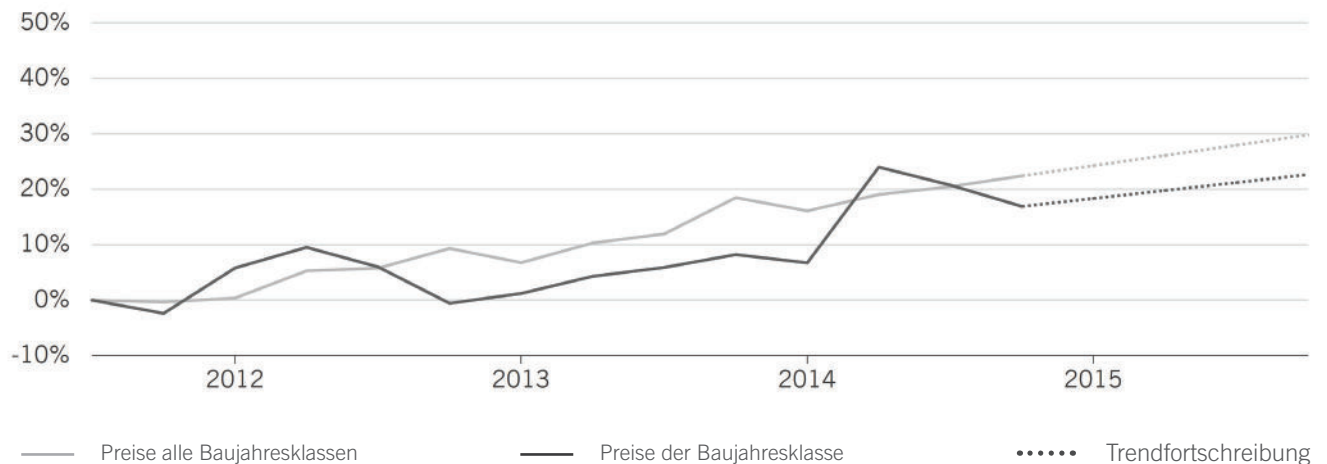
Bezogen auf den Preis/m² (untere Achse) zeigt die Graphik die Menge aller Angebote (Zahl über den Säulen) sowie die durchschnittliche Verweildauer der Angebote in Wochen (grün). Basis sind alle Angebote der einschlägigen Immobilienportale in den vergangenen 24 Monaten.

Verweildauer
in Wochen



11 ANGEBOTSPREISENTWICKLUNG

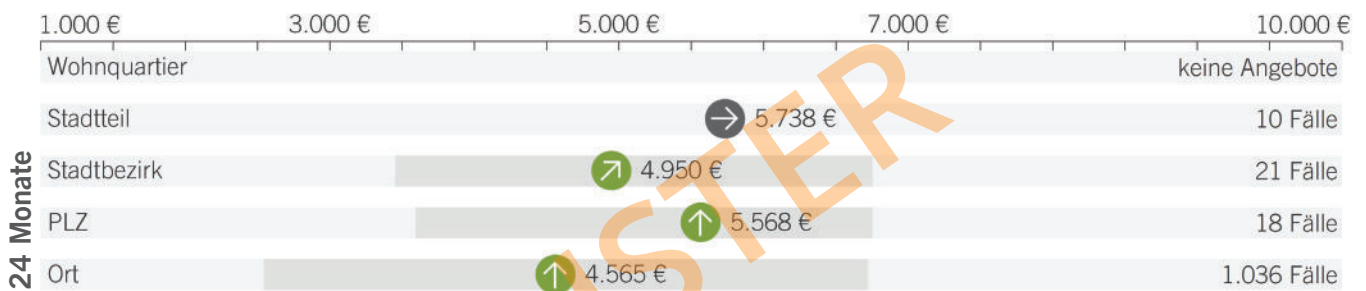
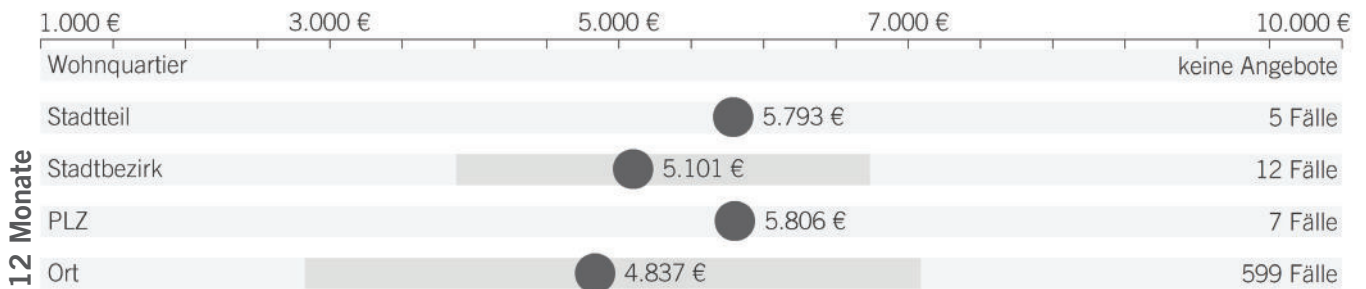
Entwicklung der Angebotspreise der letzten drei Jahre incl. Trendvorschau. Sind keine Aussagekräftigen Langzeitdaten vorhanden, werden keine Kurven abgebildet.



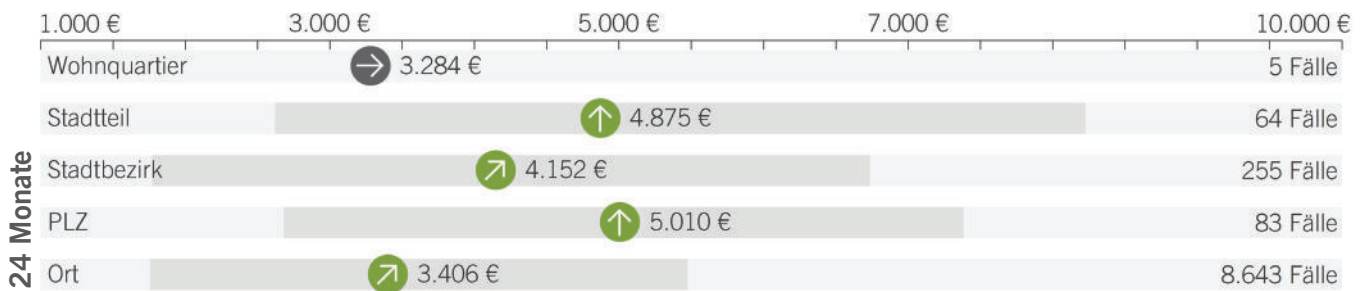
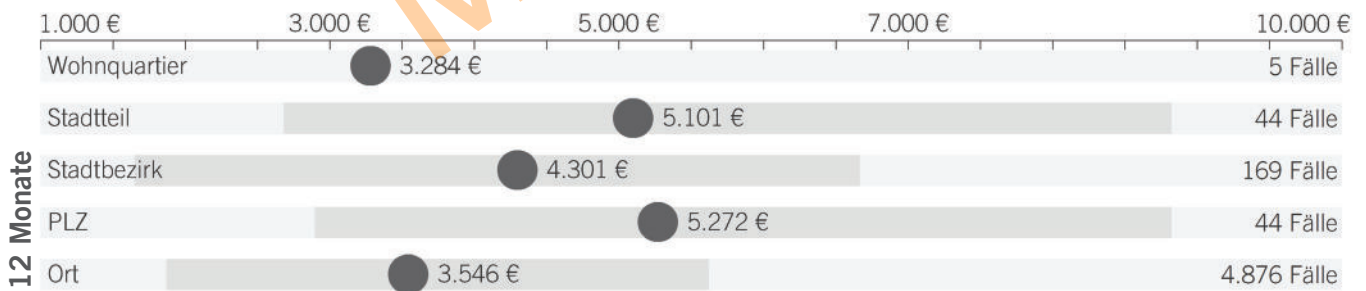


Detaillierte Analyse

12 ANGEBOTSPREISSPANNEN IN RÄUMLICHER DIFFERENZIERUNG | OBJEKTBAUJAHRESKLASSE



13 ANGEBOTSPREISSPANNEN IN RÄUMLICHER DIFFERENZIERUNG | ALLE BAUJAHRESKLASSEN (OHNE NEUBAU)



Durchschnittlicher Preis €/m²

- noch keine Tendenz
- ↑ stark steigend + 5%
- ↗ steigend +2 bis +5%
- gleichbleibend - 2% bis +2%
- ↓ fallend -2 bis -5%
- ↘ stark fallend > -5%





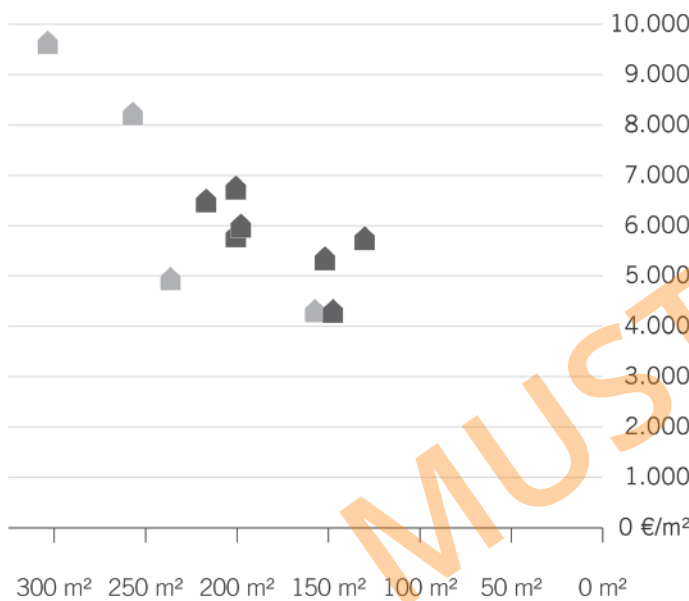
Zimmerklassen

14 ANGBOTE NACH ANZAHL DER ZIMMER

Die Grafik zeigt die Menge aller Angebote aufgeteilt nach Ihrer Zimmerzuteilung und Baujahresklasse. Basis sind alle Angebote der einschlägigen Immobilienportale in den vergangenen 24 Monaten.

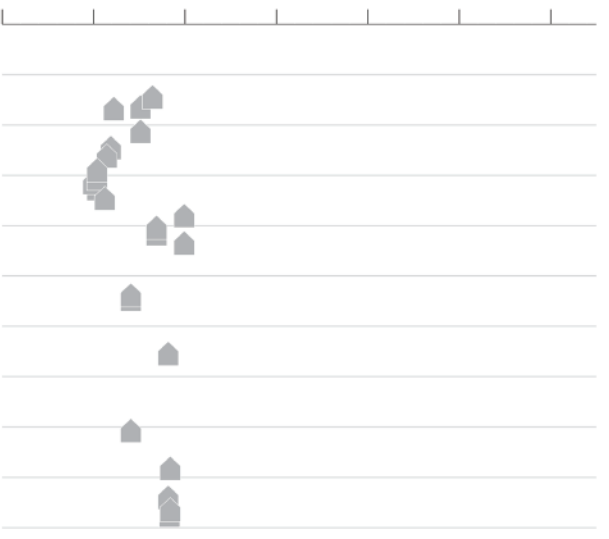
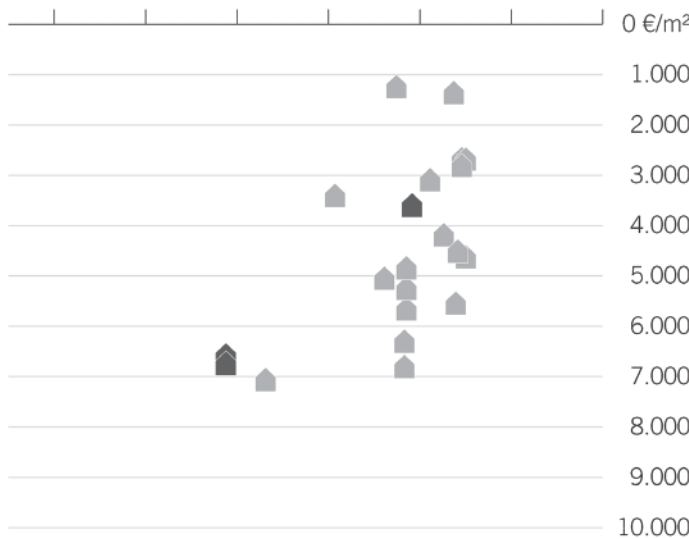
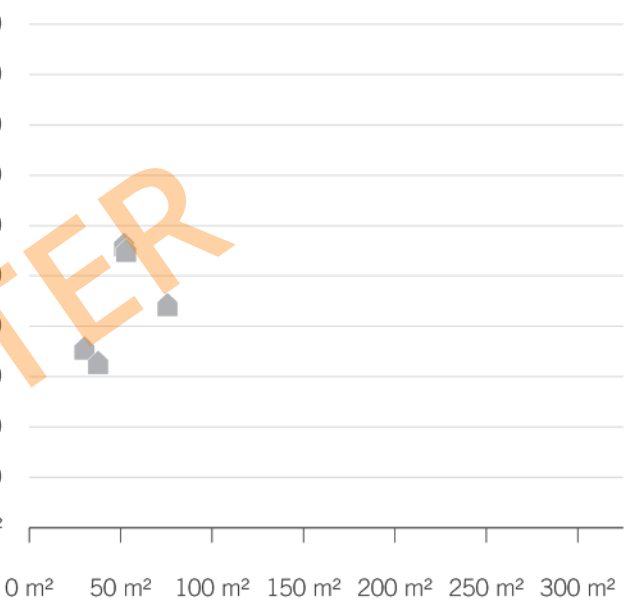
4 und mehr Zimmer Wohnungen

12 Angebote innerhalb der letzten 24 Monate, 7 in der Baujahresklasse



1 - 1,5 Zimmer Wohnungen

5 Angebote innerhalb der letzten 24 Monate, 0 in der Baujahresklasse



3 - 3,5 Zimmer Wohnungen

23 Angebote innerhalb der letzten 24 Monate, 3 in der Baujahresklasse

2 - 2,5 Zimmer Wohnungen

24 Angebote innerhalb der letzten 24 Monate, 0 in der Baujahresklasse

Angebote Baujahresklasse
 Angebote alle Baujahresklassen



Auswertung

15 ANGEBOTSPREISTABELLEN NACH RÄUMLICHER DIFFERENZIERUNG

Stadt Frankfurt am Main

12 Monate	Baujahresklassen (Energetische Klassen)	Durchschnittspreis	Min	Max	Preisspanne von / bis	Median	WFL	Anzahl
	bis 1918	4.837 €	725 €	26.408 €	2.829 € - 7.090 €	4.639 €	122 m ²	599
	1919 - 1948	3.275 €	1.423 €	6.625 €	2.000 € - 4.900 €	3.002 €	96 m ²	135
	Altbau gesamt	3.546 €	588 €	26.408 €	1.869 € - 5.622 €	3.249 €	94 m ²	4.876

24 Monate	Baujahresklassen (Energetische Klassen)	Durchschnittspreis	Min	Max	Preisspanne von / bis	Median	WFL	Anzahl
	bis 1918	4.565 €	725 €	26.408 €	2.543 € - 6.725 €	4.390 €	120 m ²	1.036
	1919 - 1948	3.144 €	1.000 €	8.378 €	1.714 € - 4.848 €	2.863 €	90 m ²	266
	Altbau gesamt	3.406 €	479 €	26.408 €	1.757 € - 5.475 €	3.038 €	93 m ²	8.643

PLZ 60313

12 Monate	Baujahresklassen (Energetische Klassen)	Durchschnittspreis	Min	Max	Preisspanne von / bis	Median	WFL	Anzahl
	bis 1918	5.806 €	4.301 €	6.737 €	---	5.950 €	143 m ²	7
	1919 - 1948	---	---	---	---	---	---	---
	Altbau gesamt	5.272 €	1.240 €	9.752 €	2.896 € - 8.824 €	5.040 €	105 m ²	44

24 Monate	Baujahresklassen (Energetische Klassen)	Durchschnittspreis	Min	Max	Preisspanne von / bis	Median	WFL	Anzahl
	bis 1918	5.568 €	3.350 €	6.757 €	3.594 € - 6.757 €	5.975 €	145 m ²	18
	1919 - 1948	5.599 €	5.599 €	5.599 €	---	5.599 €	142 m ²	1
	Altbau gesamt	5.010 €	847 €	9.752 €	2.681 € - 7.384 €	4.793 €	111 m ²	83

Stadtbezirk Innenstadt I

12 Monate	Baujahresklassen (Energetische Klassen)	Durchschnittspreis	Min	Max	Preisspanne von / bis	Median	WFL	Anzahl
	bis 1918	5.101 €	2.493 €	6.786 €	3.875 € - 6.737 €	5.458 €	146 m ²	12
	1919 - 1948	3.550 €	1.548 €	4.478 €	2.000 €	3.935 €	144 m ²	9
	Altbau gesamt	4.301 €	1.093 €	9.752 €	1.650 € - 6.667 €	4.277 €	100 m ²	169

24 Monate	Baujahresklassen (Energetische Klassen)	Durchschnittspreis	Min	Max	Preisspanne von / bis	Median	WFL	Anzahl
	bis 1918	4.950 €	2.343 €	6.786 €	3.452 € - 6.757 €	5.350 €	136 m ²	21
	1919 - 1948	3.210 €	1.548 €	4.478 €	2.000 € - 4.265 €	3.766 €	120 m ²	13
	Altbau gesamt	4.152 €	1.093 €	10.000 €	1.771 € - 6.737 €	3.870 €	96 m ²	255



Auswertung

15 ANGEBOTSPREISTABELLEN NACH RÄUMLICHER DIFFERENZIERUNG

Stadtteil Innenstadt

	Baujahresklassen (Energetische Klassen)	Durchschnittspreis	Min	Max	Preisspanne von / bis	Median	WFL	Anzahl
12 Monate	bis 1918	---	---	---	---	---	---	---
	1919 - 1948	5.793 €	4.301 €	6.737 €	---	6.000 €	168 m ²	5
	Altbau gesamt	---	---	---	---	---	---	---
	Altbau gesamt	5.101 €	1.240 €	9.752 €	2.681 € - 8.824 €	4.731 €	95 m ²	44
24 Monate	bis 1918	---	---	---	---	---	---	---
	1919 - 1948	5.738 €	3.594 €	6.757 €	4.301 €	5.905 €	162 m ²	10
	Altbau gesamt	---	---	---	---	---	---	---
	Altbau gesamt	4.875 €	1.240 €	9.752 €	2.623 € - 8.228 €	4.565 €	101 m ²	64

Wohnquartier

	Baujahresklassen (Energetische Klassen)	Durchschnittspreis	Min	Max	Preisspanne von / bis	Median	WFL	Anzahl
12 Monate	bis 1918	---	---	---	---	---	---	---
	1919 - 1948	---	---	---	---	---	---	---
	Altbau gesamt	3.284 €	2.623 €	5.541 €	---	2.681 €	63 m ²	5
	Altbau gesamt	---	---	---	---	---	---	---
24 Monate	bis 1918	---	---	---	---	---	---	---
	1919 - 1948	---	---	---	---	---	---	---
	Altbau gesamt	3.284 €	2.623 €	5.541 €	---	2.681 €	63 m ²	5
	Altbau gesamt	---	---	---	---	---	---	---

Min/Max:

ist der Minimal- bzw. Maximalpreis der Angebote in den letzten 12 bzw. 24 Monaten

Preisspanne von / bis:

Die beiden Werte stellen die Unter- bzw. Obergrenze einer Preisspanne dar, in der im Regelfall 80% aller Angebote der entsprechenden Baujahresklasse liegen. Dadurch werden überteuerte als auch unterteuerte Angebote eliminiert.

Median:

Der Median oder Zentralwert ist ein Mittelwert für Verteilungen in der Statistik. Der Median einer Anzahl von Werten, ist die Zahl, welche an der mittleren Stelle steht, wenn man die Werte nach Grösse sortiert. 50% der Messwerte liegen darüber und 50% liegen darunter.



ENERGIEEFFIZIENZKLASSEN IN ENERGIEAUSWEISEN FÜR WOHNGEBÄUDE

Energieeffizienzklasse	Energiebedarf oder Endenergieverbrauch*	Ungefähre jährliche Energiekosten pro Quadratmeter Wohnfläche **
A+	unter 30 kWh/(m²a)	weniger als 2 Euro
A	30 bis unter 50 kWh/(m²a)	3 Euro
B	50 bis unter 75 kWh/(m²a)	5 Euro
C	75 bis unter 100 kWh/(m²a)	7 Euro
D	100 bis unter 130 kWh/(m²a)	9 Euro
E	130 bis unter 160 kWh/(m²a)	12 Euro
F	160 bis unter 200 kWh/(m²a)	15 Euro
G	200 bis unter 250 kWh/(m²a)	18 Euro
H	über 250 kWh/(m²a)	20 Euro und mehr

Anmerkungen: * ist bei einem vor dem 1. Mai 2014 ausgestellten Energieausweis der Warmwasserverbrauch nicht enthalten, muss der auf dem Ausweis genannte Energieverbrauchskennwert um eine Pauschale von 20,00 kWh(m²a) erhöht werden. ** Die berechneten Energiekosten sind Durchschnittswerte, die je nach Lage der Wohnung und individuellem Verbrauch stark abweichen kann. Angenommene Kosten: 8 ct je Kilowattstunde Brennstoff, das entspricht circa 80 ct je Liter Heizöl.

Quelle: Verbraucherzentrale NRW

www.energieausweis48.de

HAFTUNGSAUSSCHLUSS

Das Institut Innovatives Bauen Dr. Hettenbach GmbH hat für dieses Produkt umfangreiche eigene Berechnungen vorgenommen, verschiedene Quellen ausgewertet und Daten aus unterschiedlicher Herkunft zusammengeführt. Das Institut Innovatives Bauen Dr. Hettenbach GmbH übernimmt keinerlei Gewähr für die Aktualität, Richtigkeit und Vollständigkeit der bereitgestellten Informationen in dieser Veröffentlichung. Haftungsansprüche gegen das Institut Innovatives Bauen Dr. Hettenbach GmbH, welche sich auf Schäden materieller oder ideeller Art beziehen, die durch die Nutzung oder Nichtnutzung der dargebotenen Informationen bzw. durch die Nutzung fehlerhafter und unvollständiger Informationen verursacht wurden, sind grundsätzlich ausgeschlossen, sofern seitens des Instituts Innovatives Bauen Dr. Hettenbach GmbH kein nachweislich vorsätzliches oder grob fahrlässiges Verschulden vorliegt.

Wir bitten um Verständnis, dass sich der Datenbestand und die Berechnungen, die dieser Veröffentlichung zugrunde liegen, laufend angepasst und aktualisiert werden. Aus diesem Grund sind alle Angaben aus dieser Veröffentlichung freibleibend und unverbindlich. Das Institut Innovatives Bauen Dr. Hettenbach GmbH behält sich ausdrücklich vor, Teile der zugrunde liegenden Daten oder den gesamten Datenbestand ohne gesonderte schriftliche Freigabe zu verändern, zu ergänzen oder die Veröffentlichung zeitweise oder endgültig einzustellen.

VERVIELFÄLTIGUNG

Die Wohnmarktanalyse ist urheberrechtlich geschützt. Vervielfältigung und Verbreitung (auch auszugsweise) nur mit Genehmigung des Anbieters. Abdruck und Auszüge nur mit Quellenangabe gestattet.

IMPRESSUM

© 2015 by FLOWFACT GmbH
Holweider Straße 2a-D-51065 Köln
T +49 221 995 90-0-F +49 221 995 90-111
Geschäftsführer: Klaus Kappert-Lars Grosenick

© 2014 by iib Institut Innovatives Bauen Dr. Hettenbach GmbH
Bahnhofanlage 3-D-68723 Schwetzingen
T +49 6202 95049-10-F +49 6202 923487
Geschäftsführer:Dr.-Ing. Peter Hettenbach

